



PREINSCRIPCIÓ GRAU SUPERIOR 2024-2025

COM ES TRAMITA LA SOL·LICITUD?

Aquest curs, totes les sol·licituds seran **en format telemàtic**, per tant, **NO** es pot aportar **RES** en paper. Si s'ha de presentar alguna documentació, sempre serà digitalitzada.

Tampoc cal lliurar cap documentació acreditativa presencialment al centre, s'ha d'adjuntar en el moment de fer la sol·licitud.

QUINA DOCUMENTACIÓ NECESSITO?

En fer la sol·licitud de preinscripció escolar has d'acreditar documentalment algunes de les dades que s'hi identifiquen. N'hi ha de dos tipus:

- Documentació identificativa de les persones sol·licitants o de l'alumne/a per al qual sol·licites plaça.
- Documentació acreditativa i/o certificat de qualificacions de l'ensenyament o prova que hi dona l'accés.

En tots els casos has d'escanejar o bé fotografiar per ambdues cares els documents o acreditacions i els has de tenir disponibles en el dispositiu que utilitzaràs per emplenar el formulari, ja sigui un ordinador, una tauleta o un telèfon intel·ligent.

La documentació que necessites en cada cas, la trobaràs en el següent [enllaç](#)

TRAMITAR LA SOL·LICITUD

A partir **del dia 24 A 30 de maig** es podrà tramitar la [preinscripció](#).

El nostre codi de centre és **08031459**.

Els cicles que pots cursar en el nostre centre són els següents:

AGB0 – ADMINISTRACIÓ I FINANCES (AF): torn de tarda

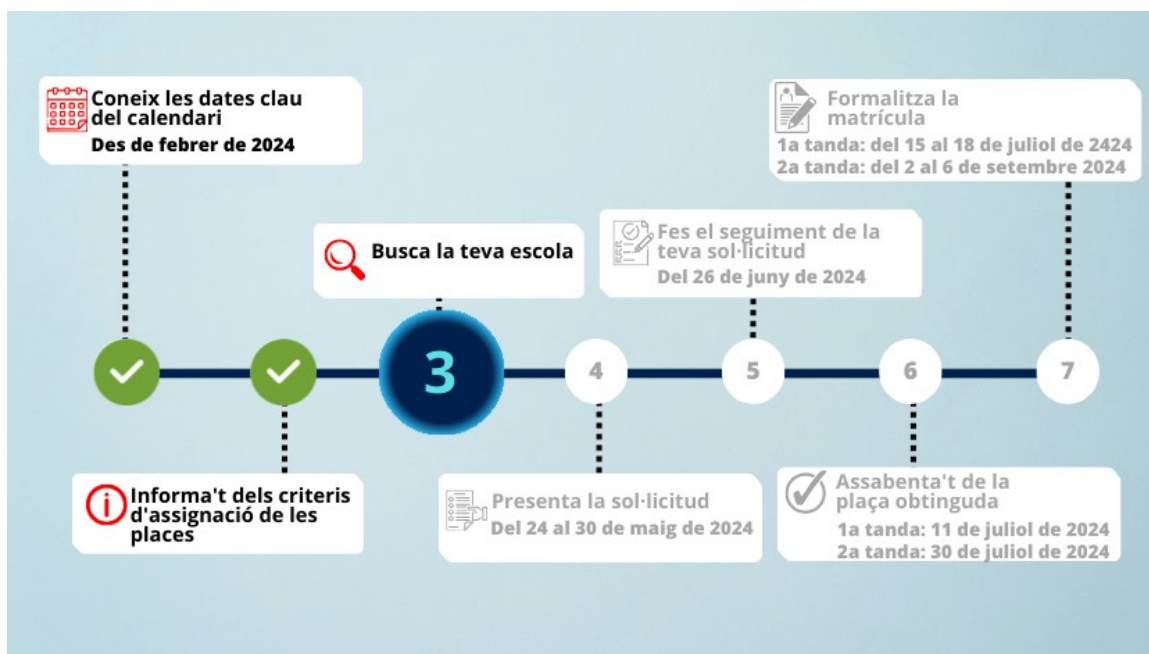
CMC0 – TRANSPORT I LOGÍSTICA (TIL): torn de tarda

ICB0 – DESENVOLUPAMENT D'APLICACIONS MULTIPLATAFORMA (DAM): torn de tarda

Si teniu dubtes sobre la preinscripció, podeu trucar-nos al telèfon 938 903 833, en horari d'oficina, de 9 a 14 h i de 16 a 18 h, i us ajudarem en el procés.



CALENDARI



Podeu trobar més informació sobre les dates a: <https://preinscripcio.gencat.cat/ca/estudis/fp-grau-superior/informat/calendari/>

FAQs

1. Quines són les vies per poder accedir a un cicle formatiu de grau superior ?

<https://triaeducativa.gencat.cat/ca/fp/grau-superior/>

2. Com puc saber els criteris pels barems? Trobareu tota la informació a la web:

<https://preinscripcio.gencat.cat/ca/estudis/fp-grau-superior/informat/criteris-assignacio/>

3. Puc presentar dues sol·licituds a dos centres diferents per uns mateixos estudis? No, en cap cas. S'ha de presentar una sola sol·licitud i indicar-hi per ordre de preferència els diferents centres als que us interessa inscriure's.

PER MÉS INFORMACIÓ

Podeu posar-vos en contacte telefònic amb el centre que escolliu inscriure el vostre fill o filla en primera opció, en horari d'oficina, i us ajudaran a complimentar el procés. **El nostre telèfon és 93 890.38.33 (de 9 a 14h. i de 16 a 18h.)**

Per més informació podeu consultar la [guia de preinscripció](#) publicada pel Departament d'Educació.