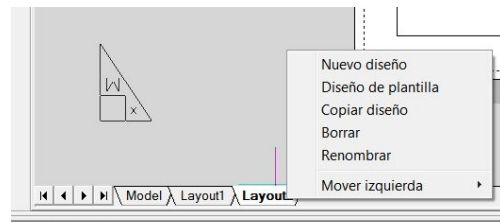


AutoCAD/ProgeCAD Creació de presentacions per imprimir o exportar

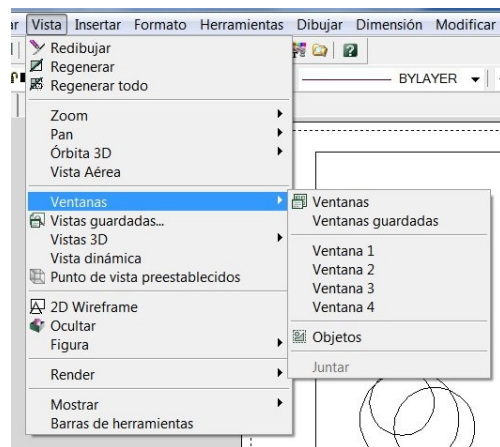
Es poden obrir diferents presentacions (Layout) per a cada dibuix. Per afegir i eliminar un Layout, o canviar-ne el nom, cal fer clic amb el botó dret a sobre de la pestanya.



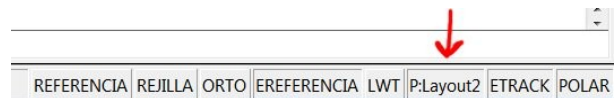
Esquema obesta:

En un mateix Layout es poden obrir diferents finestres. Per fer-ho s'utilitza el mateix menú que per crear-ne a la pantalla del model. També es pot fer amb la barra d'eines de finestres.

Una opció interessant és crear finestres a partir d'objectes (per exemple, si volem una finestra rodona).



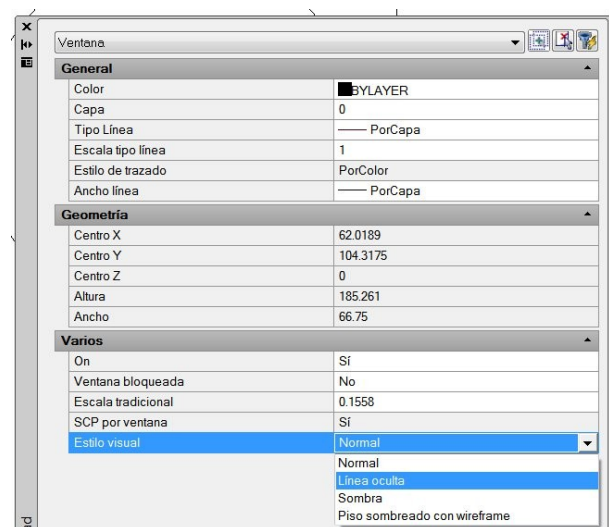
En la modalitat Layout, es pot treballar de dues maneres: Espai Paper i Espai Model. Per passar d'un a l'altre es clica dues vegades dins o fora de la finestra, o bé es clica el botó corresponent de la barra inferior.

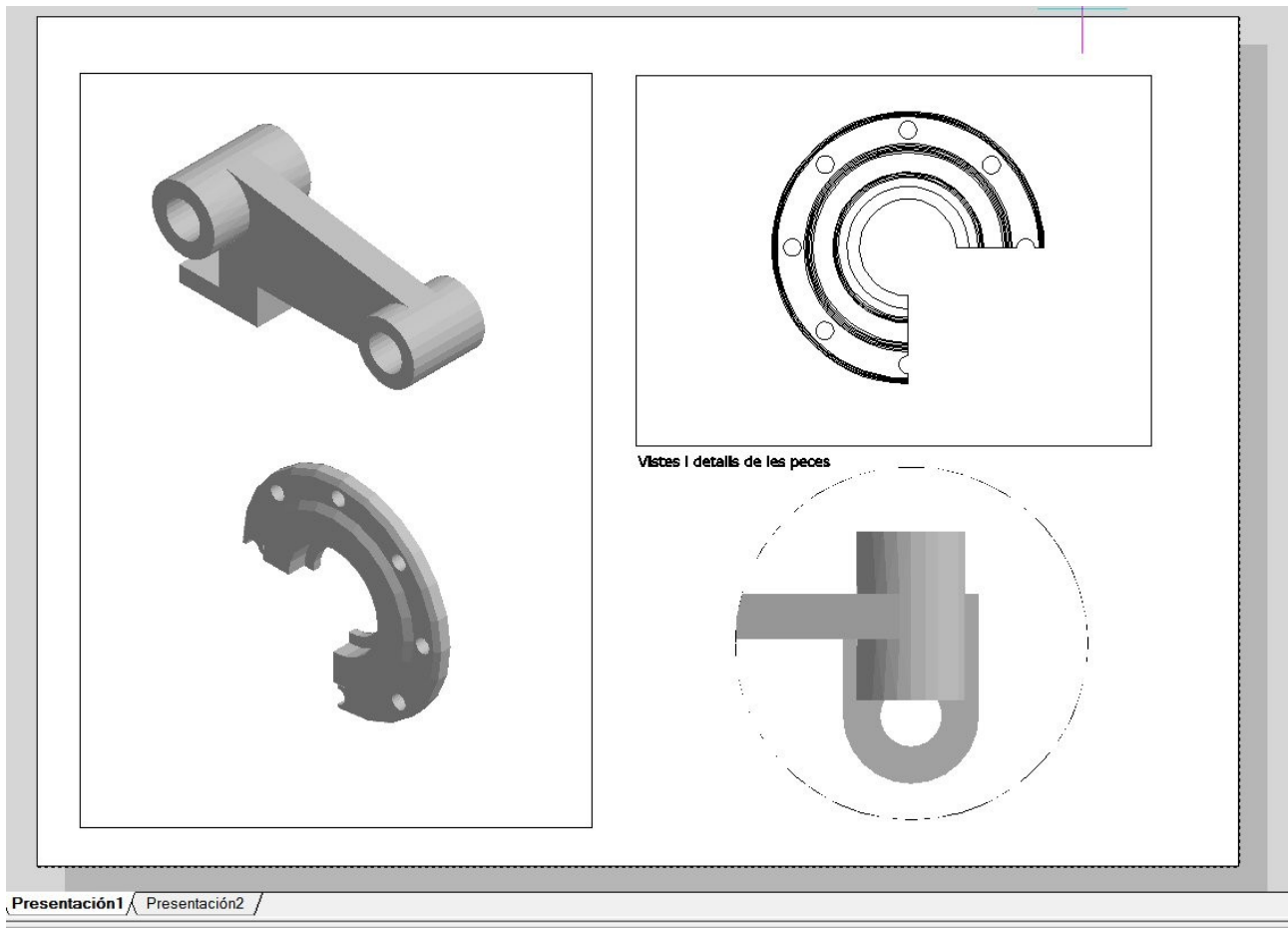


Espai Paper defineix el que es veurà en el conjunt del Layout

- Permet afegir elements que només apareixeran a la presentació, però no en el dibuix original, com ara el requadre amb les dades, títols, etc.
- S'hi poden obrir noves finestres (tal com s'ha explicat abans)
- Permet definir les **propietats** de cada finestra (com ara si s'imprimirà el contorn o no, si s'hi veuran les línies ocultes...).

Espai Model ens permet modificar el contingut de la finestra (zoom, punt de vista...) o fer canvis en el dibuix original.

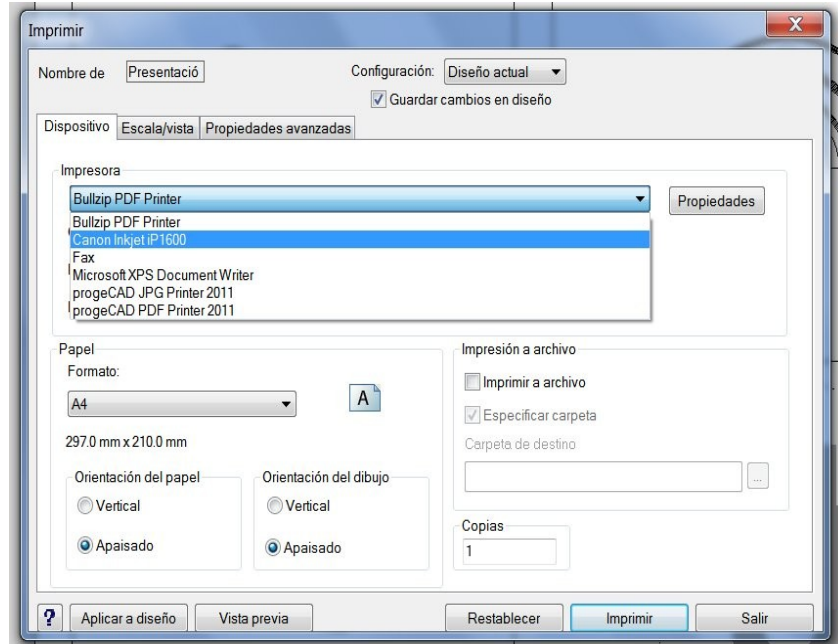




Exemple de presentació amb tres finestres diferents

Si seleccionem, en el menú principal, **Configuració d'impressió**, podem triar la impressora, definir si el format és horitzontal o vertical, etc.

L'opció **Traçar vista prèvia (Plot preview)** ens permet veure com quedaria abans d'imprimir-ho.



Una opció interessant, alternativa a imprimir, és **exportar** directament l'arxiu com a pdf o com a imatge bitmap. En el cas del ProgeCAD, exporta la pantalla actual (model o layout) i, després de prémer el botó, cal especificar si es vol exportar tot el dibuix (opció per defecte) o només alguna de les parts.