

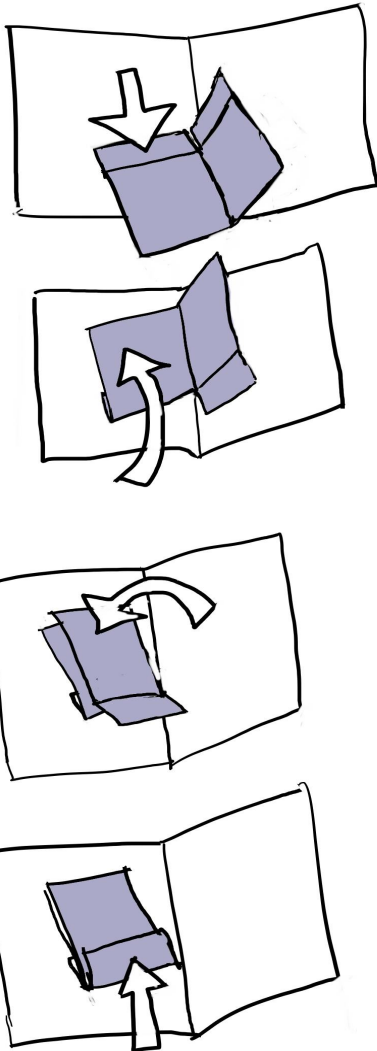
### 1. Fabricació d'un banc de proves

És senzillament una tira de cartró rígid doblegada, amb clips per subjectar les peces.

Serveix per provar la mida i funcionament dels mecanismes abans d'enganxar-los a la tarja o llibre.

### 2. Plecs en angle

Improvisarem uns quants plecs en angle de diferents inclinacions i els provarem.

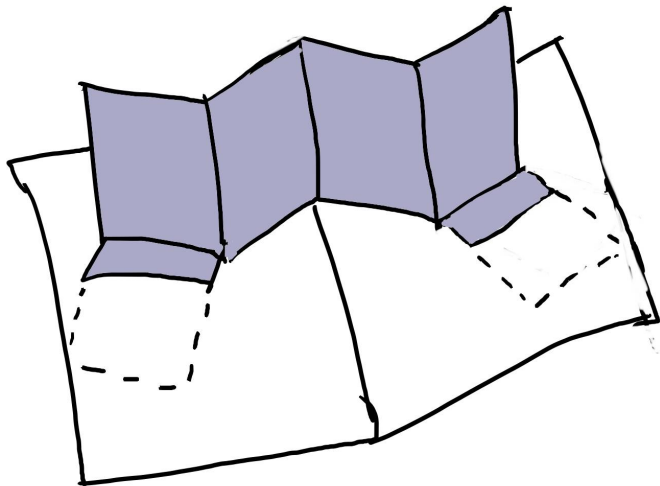


### 3. Col·locació d'un plec en angle a la pàgina

La pestanya inicial s'enganxa en posició tocant a la frontissa principal (dibuix 1).

Després es doblega, es tanca el plec i es tanca l'altra pestanya (dibuixos 2, 3 i 4).

Es posa la cola i es tanca la pàgina, subjectant-la o premsant-la fins que s'assequi.



### 4. Creació d'un zigzag

El nombre de parts ha de ser parell i només les exteriors s'enganxen. Es col·loca de forma semblant a l'anterior, preveient l'espai que ocuparà plegat i la separació entre la pestanya i la frontissa.

### 5. Dibuixos desplegable

Utilitzarem les plantilles de personatges, xalets, etc. Hi ha dues opcions

- Que les figures incloguin el plec, dibuixant les pestanyes abans de retallar-les
- Fer els plecs independents i enganxar-hi les figures