

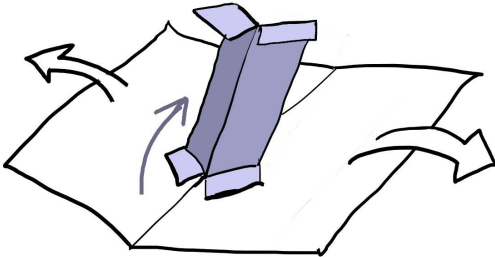


Avui treballarem mecanismes tipus palanca per elevar plataformes. Les palanques es basen en el plec en angle, que havíem treballat a la sessió 4. Per guanyar temps, retallarem les peces d'una plantilla.

Palanca

La forma de la palanca és semblant a la del plec en angle, però afegint pestanyes a la part superior per poder-hi enganxar la plataforma.

Quan s'obre la pàgina, la palanca puja.



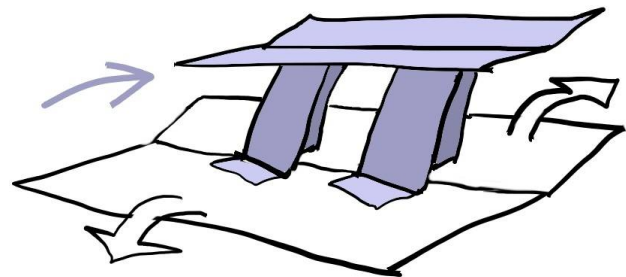
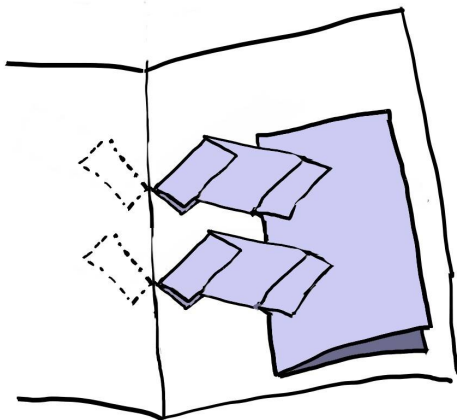
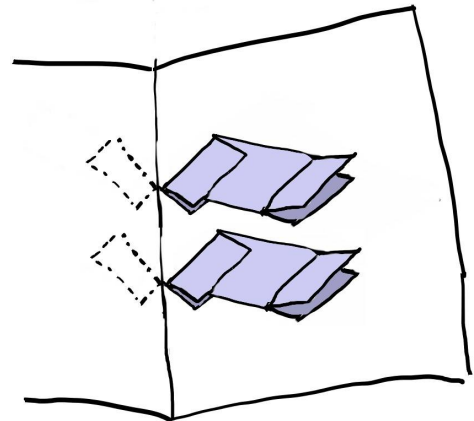
Dues palanques que eleven una plataforma

Es posen dues palanques per assegurar que la plataforma quedi horitzontal un cop desplegada.

El primer pas és enganxar les dues palanques (1) en la posició correcta, formant angle amb la frontissa.

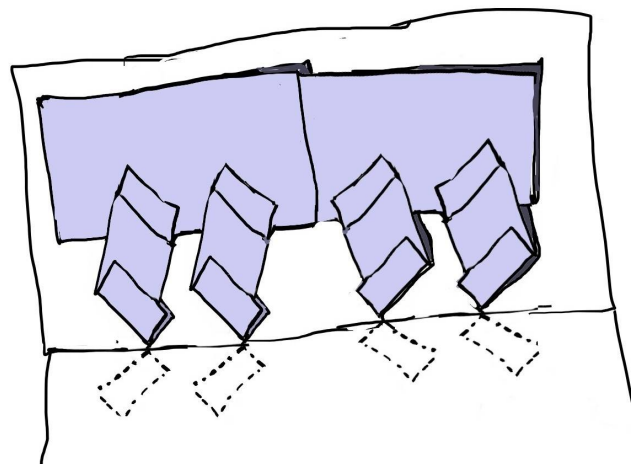
Després s'enganxa la plataforma entre les pestanyes, plegada i paral·lela a la frontissa.

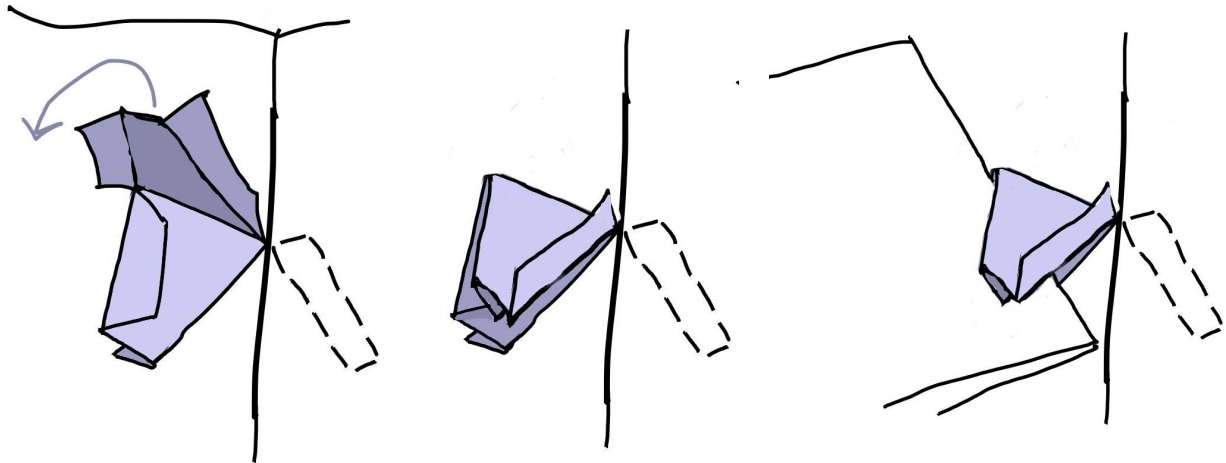
Finalment es tanca la pàgina enganxant-la a les dues pestanyes de terra.



Quatre palanques que eleven una doble plataforma que s'obre

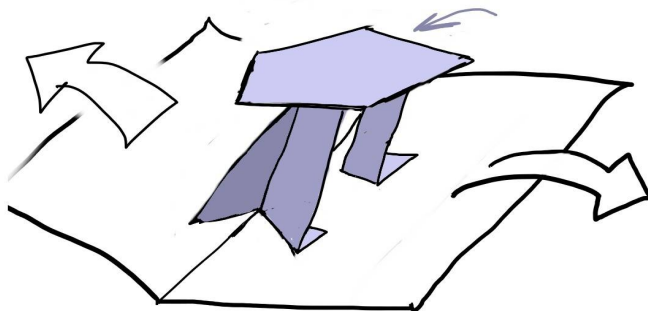
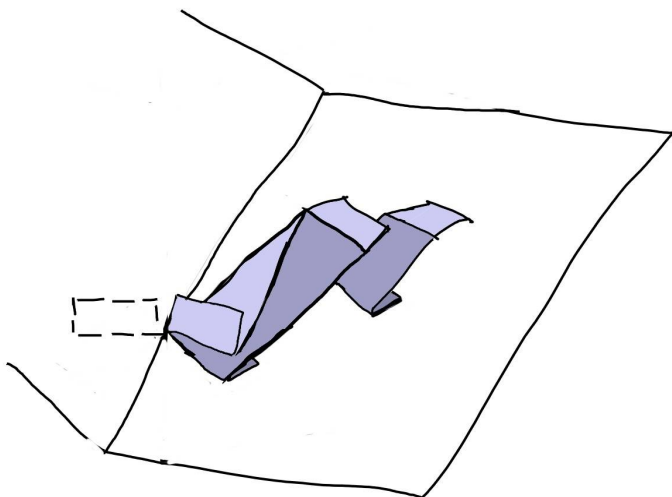
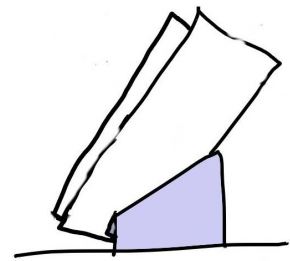
És semblant a l'anterior però cal posar les dues parelles de palanques (2) en sentit oposat i superposar les dues plataformes perquè, en obrir-se, no se separin del tot.





Palanca que obre una plataforma inclinada

La forma de la palanca (4) pot canviar segons la inclinació que ens interressi.



Palanca impulsora (tipus coet)

En aquest cas necessitem una palanca (5) i una altra peça que serveix per elevar la part posterior de la plataforma.

Si ho situem en un angle que ens permeti aprofitar la llargada de la diagonal de la pàgina, farà un moviment més llarg.